

PORQUE É QUE O TRATAMENTO DOS ESGOTOS É IMPORTANTE?

Muitas vezes o mais importante não se vê, vive-se! Os canos que estão debaixo dos teus pés, transportam a água suja que sai da tua casa até à ETAR, onde é feito o seu tratamento, devolvendo aos rios água tratada com qualidade.



MOVIDOS PELA ÁGUA MOVIDOS PELO AMBIENTE

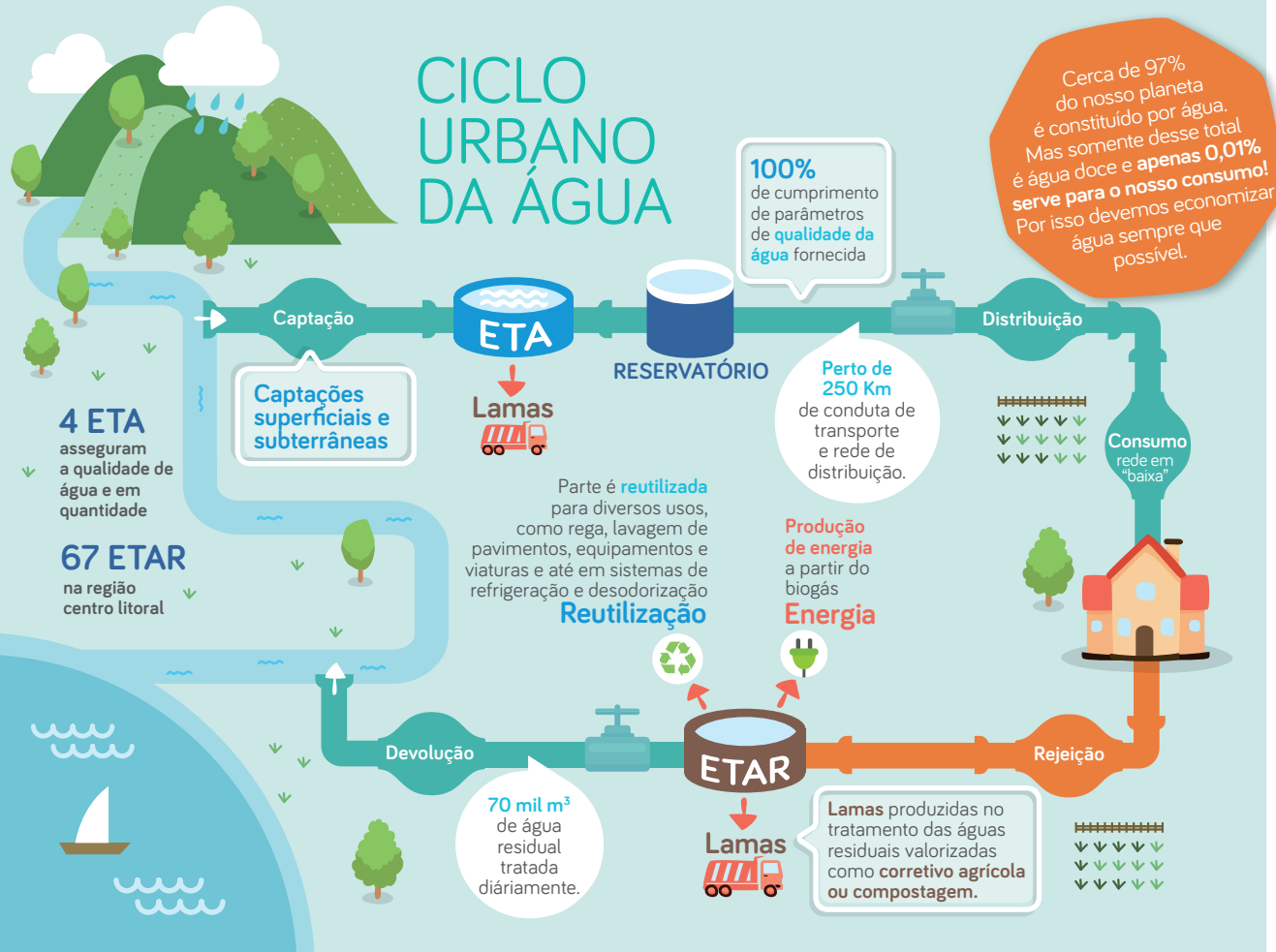
A **Águas do Centro Litoral, S.A.** é a entidade gestora do sistema multimunicipal de abastecimento de água e de saneamento do Centro Litoral de Portugal, sendo responsável pela captação, tratamento e o abastecimento de água para consumo público, pela recolha, tratamento e rejeição de efluentes domésticos e urbanos e pela receção de efluentes provenientes de limpeza de fossas sépticas. A **Águas do Centro Litoral** foi constituída através do Decreto-Lei 92/2015, de 29 de maio, mediante a agregação das empresas **Simlis**, **Simria** e **Águas do Mondego**, integradas no Grupo Águas de Portugal.

Sabes o que não deve ir para o esgoto?



Medicamentos, comida, algodão, pensos higiénicos, fraldas, cabelos, agulhas, são exemplos de resíduos que não devem ser colocados no esgoto.

CICLO URBANO DA ÁGUA



Cerca de 97% do nosso planeta é constituído por água. Mas somente desse total é água doce e apenas 0,01% serve para o nosso consumo! Por isso devemos economizar água sempre que possível.

SABES USAR A ÁGUA CORRETAMENTE?



A água é um bem essencial para a vida e o seu desperdício pode comprometer a existência de água potável para as gerações futuras. **Vamos contribuir para a sua correta utilização.**



Sempre que estiveres a escovar os dentes, certifica-te de que a torneira não está aberta, para evitares o desperdício de água.



Para lavar grandes objetos, como o carro por exemplo, em vez de uma mangueira deves usar um balde para usares menos água.



Quando utilizares a sanita, deves usar sempre o autoclismo com meia carga. Se colocares uma garrafa de 1,5 litros cheia dentro do depósito, o consumo reduz para 8,5 litros por descarga!



Sempre que lavarmos a loiça é muito importante mantermos a torneira fechada. Devemos ensaboar tudo primeiro e só abrir a torneira para tirar o sabão.



Ao tomares banho deves preferir sempre o duche à banheira. Para se encher uma banheira são necessários de 150 a 200 litros de água, o que equivale a um duche de 20 minutos.